

Zlec.: 269/2021  
Nr ewid.WGD.6640.3770.2021  
Rybnik, dn. 2.12.2021

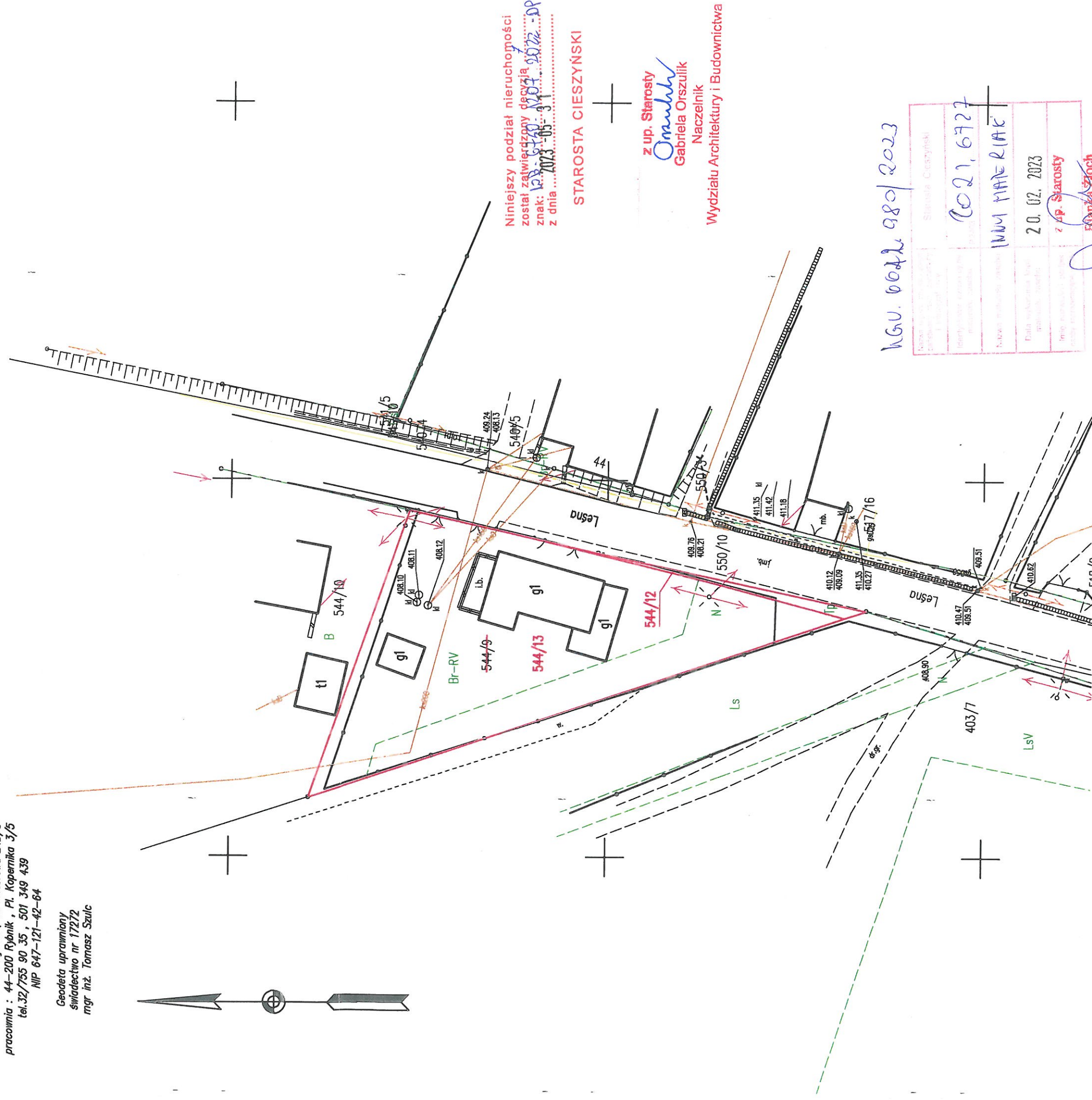
## MAPA Z PROJEKTEM PODZIAŁU NIERUCHOMOŚCI

**podział nieruchomości na podstawie Ustawy z dnia 10 kwietnia 2003 r. o szczególnych zasadach przygotowania i realizacji inwestycji w zakresie dróg publicznych (Dz. U. 2003 nr 80 poz. 721 z późniejszymi zmianami)**

Wykaz zmian gruntowych							
Stan dotychczasowy				Stan nowy			
Nr jedn. rej.	Nr KW	Nr działki	Użytek i klasa	Powierzchnia [ha]	Nr działki	Użytek i klasa	Powierzchnia [ha]
G13	BB1C00001148/4	544/9	N	0,0245	544/12	1p	0,0029
			Br-RV	0,0915		N	0,0222
						Br-RV	0,0909
Razem:				0,1160	Razem:		0,1131
							0,1160
							SKALA 1 : 500

"pozioz" Kretak Adam  
siedziba : 44-210 Rybnik, ul. Chabrowa 24B/5  
pracownia : 44-200 Rybnik, Pl. Kopernika 3/5  
tel. 32/755 90 35, 501 349 439  
NIP 647-121-42-64

Geodeta uprawniony  
świadcstwo nr 17272  
mgr inż. Tomasz Szulc



szkic orientacyjny

Nr ewid.WGD.6640.3770.2021  
Rybnik, dn. 2.12.2021

Ustron  
240302\_1  
Lipowiec  
Seksja "2000": 6.118.28.13.3.2, 3.4  
Ustron, ul. Leśna

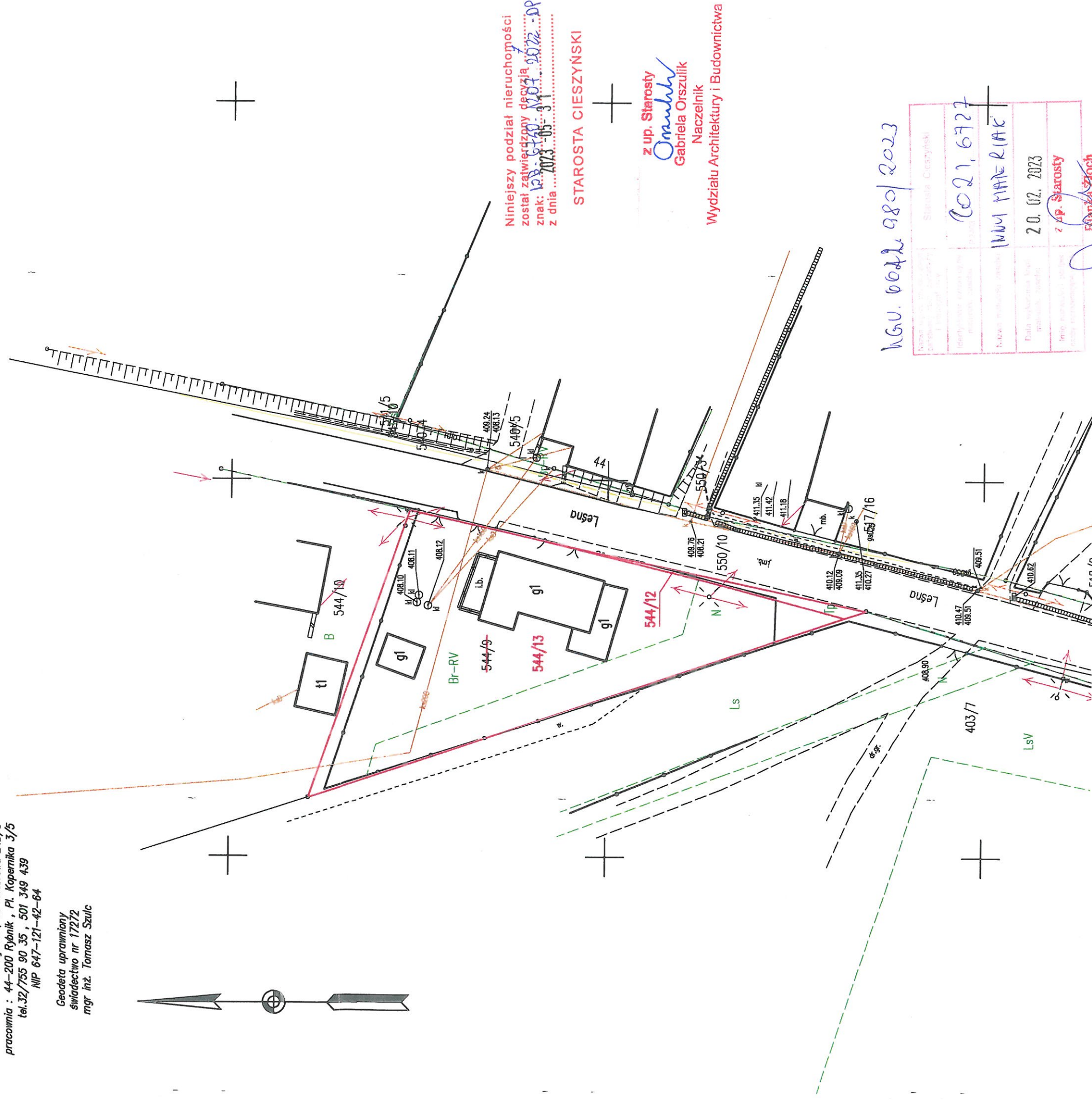
## MAPA Z PROJEKTEM PODZIAŁU NIERUCHOMOŚCI

**podział nieruchomości na podstawie Ustawy z dnia 10 kwietnia 2003 r. o szczególnych zasadach przygotowania i realizacji inwestycji w zakresie dróg publicznych (Dz. U. 2003 nr 80 poz. 721 z późniejszymi zmianami)**

Wykaz zmian gruntowych							
Stan dotychczasowy				Stan nowy			
Nr jedn. rej.	Nr KW	Nr działki	Użytek i klasa	Powierzchnia [ha]	Nr działki	Użytek i klasa	Powierzchnia [ha]
G13	BB1C00001148/4	544/9	N	0,0245	544/12	1p	0,0029
			Br-RV	0,0915		N	0,0222
						Br-RV	0,0909
Razem:				0,1160	Razem:		0,1131
				SKALA 1 : 500			

"pozioz" Kretak Adam  
siedziba : 44-210 Rybnik, ul. Chabrowa 24B/5  
pracownia : 44-200 Rybnik, Pl. Kopernika 3/5  
tel. 32/755 90 35, 501 349 439  
NIP 647-121-42-64

Geodeta uprawniony  
świadcstwo nr 17272  
mgr inż. Tomasz Szulc



szkic orientacyjny

Nr ewid.WGD.6640.3770.2021  
Rybnik, dn. 2.12.2021

Ustron  
240302\_1  
Lipowiec  
Seksja "2000": 6.118.28.13.3.2, 3.4  
Ustron, ul. Leśna

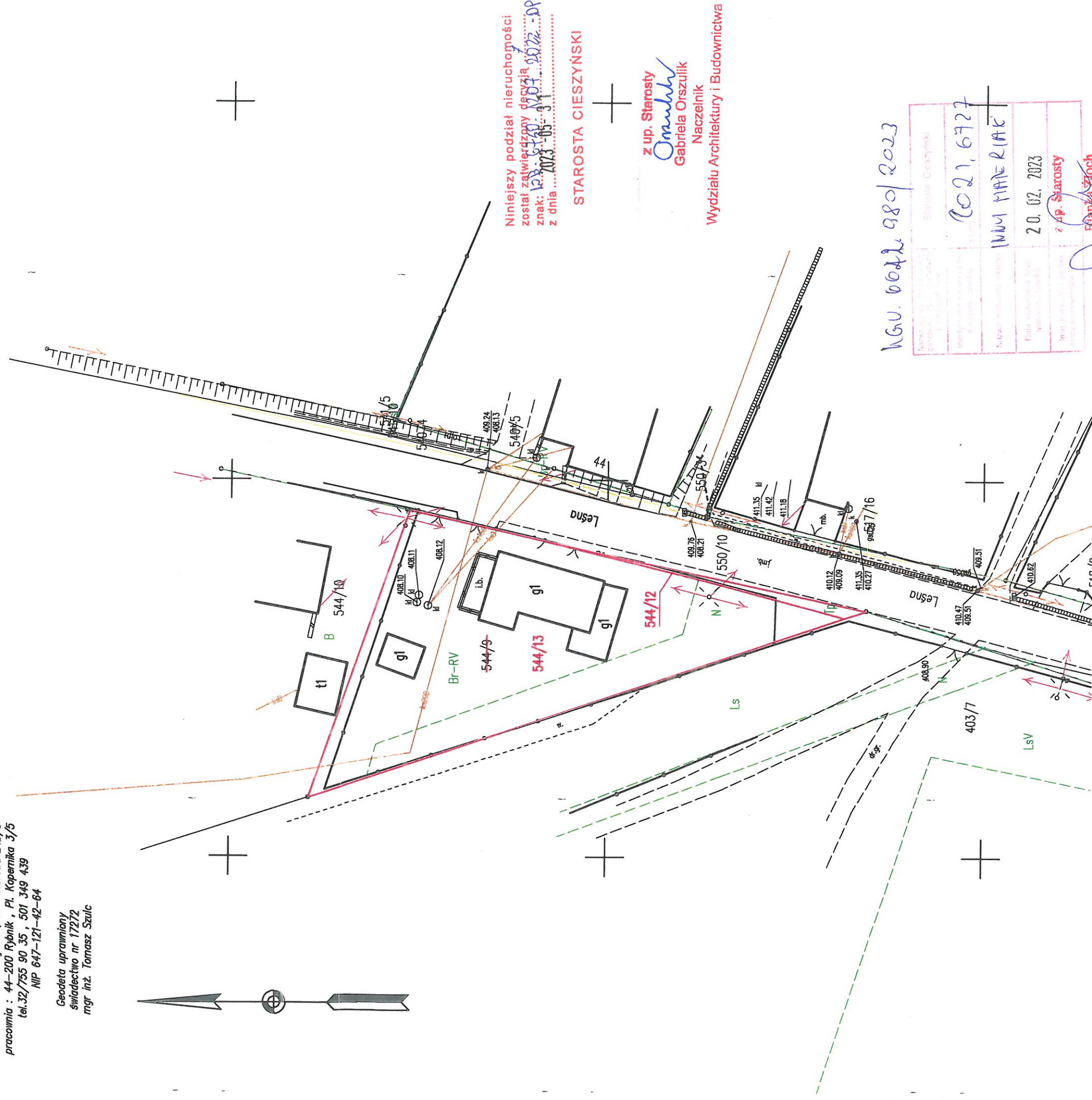
## MAPA Z PROJEKTEM PODZIAŁU NIERUCHOMOŚCI

**podział nieruchomości na podstawie Ustawy z dnia 10 kwietnia 2003 r. o szczególnych zasadach przygotowania i realizacji inwestycji w zakresie dróg publicznych (Dz. U. 2003 nr 80 poz. 721 z późniejszymi zmianami)**

Wykaz zmian gruntowych							
Stan dotychczasowy				Stan nowy			
Nr jedn. rej.	Nr KW	Nr działki	Użytek i klasa	Powierzchnia [ha]	Nr działki	Użytek i klasa	Powierzchnia [ha]
G13	BB1C00001148/4	544/9	N	0,0245	544/12	1p	0,0029
			Br-RV	0,0915		N	0,0222
						Br-RV	0,0909
Razem:				0,1160	Razem:		0,1131
				SKALA 1 : 500			

"pozioz" Kretak Adam  
siedziba : 44-210 Rybnik, ul. Chabrowa 24B/5  
pracownia : 44-200 Rybnik, Pl. Kopernika 3/5  
tel. 32/755 90 35, 501 349 439  
NIP 647-121-42-64

Geodeta uprawniony  
świadcstwo nr 17272  
mgr inż. Tomasz Szulc





Zlec.: 269/2021  
Nr ewid.WGD.6640.3770.2021  
Rybnik, dn. 2.12.2021

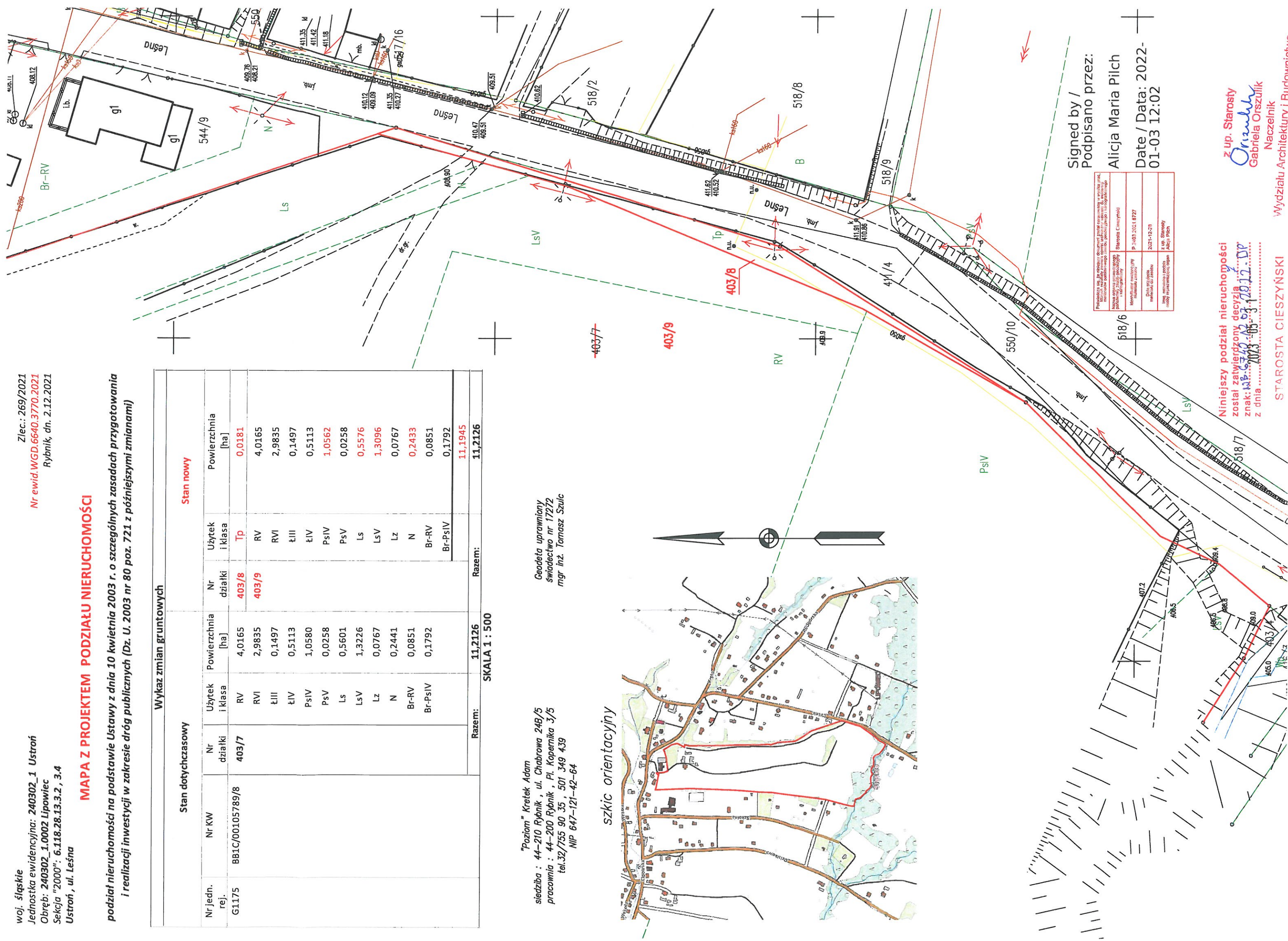
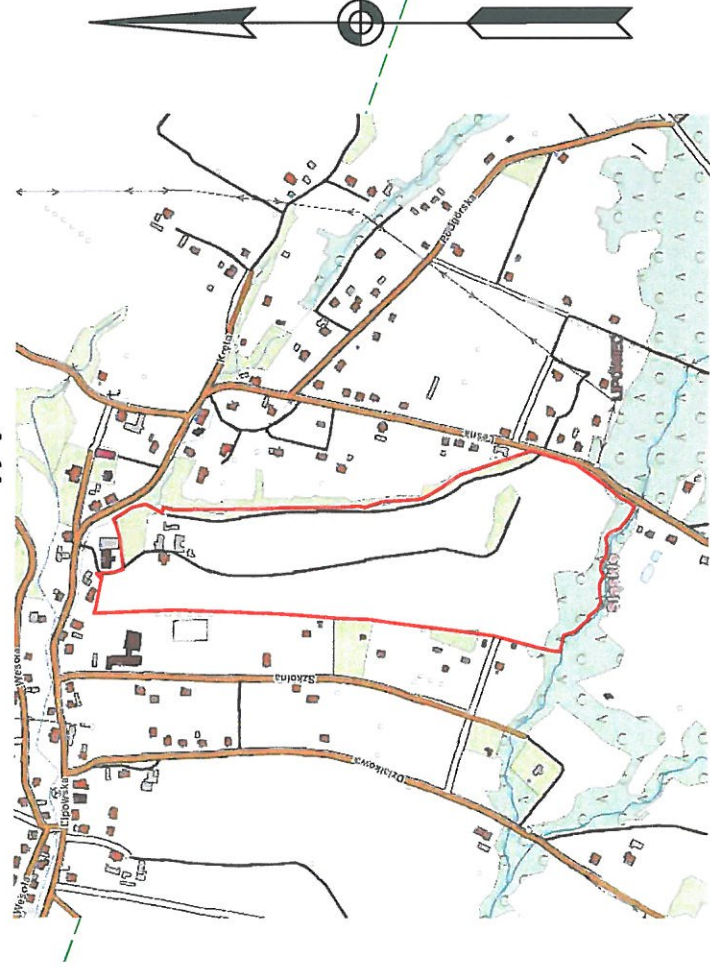
**MAPA Z PROJEKTEM PODZIAŁU NIERUCHOMOŚCI**

*podział nieruchomości na podstawie Ustawy z dnia 10 kwietnia 2003 r. o szczególnych zasadach przygotowania i realizacji inwestycji w zakresie dróg publicznych (Dz. U. 2003 nr 80 poz. 721 z późniejszymi zmianami)*

[illegible]

Geodeta uprawniony  
świadectwo nr 17272  
mgr inż. Tomasz Szulc

Geodeta uprawniony  
świadectwo nr 17272  
mgr inż. Tomasz Szulc



Alicja Maria Pilch

Niniejszy podział nieruchomości  
został zatwierdzony decyzją  
znak: W.6740-A.2.5.1.2022.DP  
z dnia 2023-03-31

z up. Starosty  
*Orszulik*  
Gabriela Orszulik  
Naczelnik

STAROSTA CIESZYŃSKI